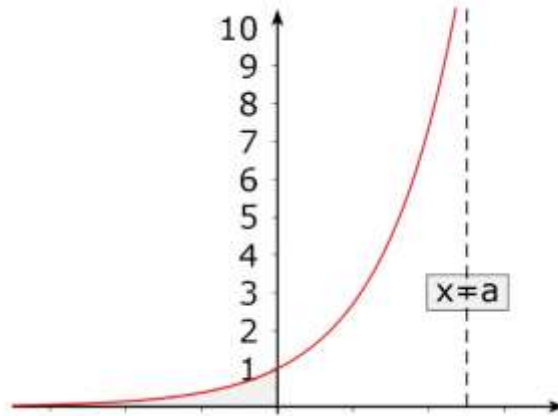
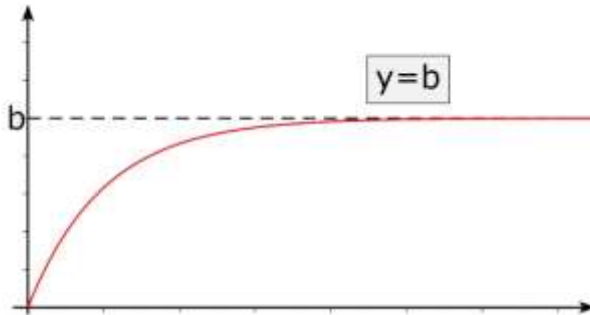


Asymptotes

- Lorsque $\lim_{x \rightarrow a} f(x) = \pm\infty$, la droite d'équation $x = a$ est asymptote verticale.



- Lorsque $\lim_{x \rightarrow \pm\infty} f(x) = b$, la droite d'équation $y = b$ est asymptote horizontale.



- Lorsque $\lim_{x \rightarrow \pm\infty} (f(x) - (ax + b)) = 0$, la droite d'équation $y = ax + b$ est asymptote oblique.

